

FÖLDSZINTI PADLÓRÉTEGEK:

- RTG01 - Hídeg burkolatok általános helyeken**
- greslap padlóburkolat
 - flexibilis ragasztóréteg
 - önterülő aljzatkiegyenlítő réteg
 - szálerősített aljzatbeton dilatációs hézagokkal 6,0*6,0 m-es mezőkre osztva, falaknál 1 cm vastag EPS dilatációképzéssel előlva
 - 0,2 mm vastag PP/PE fólia elválasztó és védőréteg
 - nagy teherbírási expandált polisztirolhab hőszigetelés
 - 4 mm vastag talajnedvességre méretezett SBS módifikált bitumenes vastaglemez vízszigetelés, poliészterfátyal hordozóréteggel, teljes felületű léngövszűrővel rögzítve
 - 0,3-0,5 kg/m² anyagfelhasználású hideg bitumenes más. oldószeres kellőssítés
 - Szigetelést fogadó betonjázat, egyenesre bízott, simított felülettel, kavicsfészektől és kiálló kavicszementektől mentes felső síkkal
 - 0,4 mm vastag PP/PE fólia elválasztó és védőréteg
 - Tömöríthet homokos kavics felülítés
 - 136 g/m² felület tömegű geotextília elválasztó- és védőréteg
 - termett talaj

RTG02 - Hídeg burkolatok vízvesztés helyeken

- greslap padlóburkolat
- flexibilis ragasztóréteg
- Kétkomponensű, cementbázisú kent szigetelés általános helyen 1,0 m magasságig, zuhanyzókánál csempeburkolat magasságig felvezetve
- szálerősített aljzatbeton dilatációs hézagokkal 6,0*6,0 m-es mezőkre osztva, falaknál 1 cm vastag EPS dilatációképzéssel előlva
- 0,2 mm vastag PP/PE fólia elválasztó és védőréteg
- nagy teherbírási expandált polisztirolhab hőszigetelés
- 4 mm vastag talajnedvességre méretezett SBS módifikált bitumenes vastaglemez vízszigetelés, poliészterfátyal hordozóréteggel, teljes felületű léngövszűrővel rögzítve
- 0,3-0,5 kg/m² anyagfelhasználású hideg bitumenes más. oldószeres kellőssítés
- Szigetelést fogadó betonjázat, egyenesre bízott, simított felülettel, kavicsfészektől és kiálló kavicszementektől mentes felső síkkal
- 0,4 mm vastag PP/PE fólia elválasztó és védőréteg
- Tömöríthet homokos kavics felülítés
- 136 g/m² felület tömegű geotextília elválasztó- és védőréteg
- termett talaj

EMELETI PADLÓRÉTEGEK:

- RTG03 - Emelati padló - meglévő földémen (általános helyen)**
- greslap padlóburkolat
 - flexibilis ragasztóréteg
 - önterülő aljzatkiegyenlítő réteg
 - Aljzatbeton dilatációs hézagokkal 6,0*6,0 m-es mezőkre osztva, falaknál 1 cm vastag EPS dilatációképzéssel előlva
 - 0,2 mm vastag PP/PE fólia elválasztó és védőréteg
 - ásványi szálas akusztikai szigetelés, ösztátés és lépéshang gátlás
 - meglévő, megmaradó vasbeton földémszerkezet
 - dörményezeti tér
 - gipszkarton dörményezet (dörményezeti tervek szerint)
 - glettelés, diszperziós festés (sík, monolit dörményezet esetén)
- RTG04 - Emelati padló - meglévő földémen (vízes helyiség)**
- császámentes greslap padlóburkolat
 - flexibilis ragasztóréteg
 - Kétkomponensű, cementbázisú kent szigetelés általános helyen 1,0 m magasságig, zuhanyzókánál csempeburkolat magasságig felvezetve
 - Aljzatbeton dilatációs hézagokkal 6,0*6,0 m-es mezőkre osztva, falaknál 1 cm vastag EPS dilatációképzéssel előlva
 - 0,2 mm vastag PP/PE fólia elválasztó és védőréteg
 - ásványi szálas akusztikai szigetelés, ösztátés és lépéshang gátlás
 - meglévő, megmaradó vasbeton földémszerkezet
 - dörményezeti tér
 - gipszkarton dörményezet (dörményezeti tervek szerint)
 - glettelés, diszperziós festés (sík, monolit dörményezet esetén)

RTG05 - Emelati padló - meglévő földémen (ülözési)

- PVC padlóburkolat teljes felületen ragasztva
- padlóburkolattal rendszeres ragasztóréteg
- önterülő aljzatkiegyenlítő réteg
- Aljzatbeton dilatációs hézagokkal 6,0*6,0 m-es mezőkre osztva, falaknál 1 cm vastag EPS dilatációképzéssel előlva
- 0,2 mm vastag PP/PE fólia elválasztó és védőréteg
- ásványi szálas akusztikai szigetelés, ösztátés és lépéshang gátlás
- meglévő, megmaradó vasbeton földémszerkezet
- dörményezeti tér
- gipszkarton dörményezet (dörményezeti tervek szerint)
- glettelés, diszperziós festés (sík, monolit dörményezet esetén)

RTG06 - Emelati padló - meglévő földémen (tróda)

- nagy kopásállóságú lamellát padlóburkolat
- polyfoam hangnyelvéő alátöltőanyag
- Aljzatbeton dilatációs hézagokkal 6,0*6,0 m-es mezőkre osztva, falaknál 1 cm vastag EPS dilatációképzéssel előlva
- 0,2 mm vastag PP/PE fólia elválasztó és védőréteg
- ásványi szálas akusztikai szigetelés, ösztátés és lépéshang gátlás
- meglévő, megmaradó vasbeton földémszerkezet
- dörményezeti tér
- gipszkarton dörményezet (dörményezeti tervek szerint)
- glettelés, diszperziós festés (sík, monolit dörményezet esetén)

RTG07 - Emelati padló - új földémen (greslap)

- greslap padlóburkolat
- flexibilis ragasztóréteg
- önterülő aljzatkiegyenlítő réteg
- Aljzatbeton dilatációs hézagokkal 6,0*6,0 m-es mezőkre osztva, falaknál 1 cm vastag EPS dilatációképzéssel előlva
- 0,2 mm vastag PP/PE fólia elválasztó és védőréteg
- ásványi szálas akusztikai szigetelés, ösztátés és lépéshang gátlás
- statikailag méretezett, kibetonozott trapézlemez födém LTP75+75 mm beton dörményezeti tér
- gipszkarton dörményezet (dörményezeti tervek szerint)
- glettelés, diszperziós festés (sík, monolit dörményezet esetén)

RTG08 - Emelati padló - új földémen (PVC)

- PVC padlóburkolat teljes felületen ragasztva
- padlóburkolattal rendszeres ragasztóréteg
- önterülő aljzatkiegyenlítő réteg
- Aljzatbeton dilatációs hézagokkal 6,0*6,0 m-es mezőkre osztva, falaknál 1 cm vastag EPS dilatációképzéssel előlva
- 0,2 mm vastag PP/PE fólia elválasztó és védőréteg
- ásványi szálas akusztikai szigetelés, ösztátés és lépéshang gátlás
- dörményezeti tér
- gipszkarton dörményezet (dörményezeti tervek szerint)
- glettelés, diszperziós festés (sík, monolit dörményezet esetén)

RTG09 - Emelati padló - új földémen (lam. parketta)

- nagy kopásállóságú lamellát padlóburkolat
- polyfoam hangnyelvéő alátöltőanyag
- Aljzatbeton dilatációs hézagokkal 6,0*6,0 m-es mezőkre osztva, falaknál 1 cm vastag EPS dilatációképzéssel előlva
- 0,2 mm vastag PP/PE fólia elválasztó és védőréteg
- ásványi szálas akusztikai szigetelés, ösztátés és lépéshang gátlás
- statikailag méretezett, kibetonozott trapézlemez födém LTP75+75 mm beton dörményezeti tér
- gipszkarton dörményezet (dörményezeti tervek szerint)
- glettelés, diszperziós festés (sík, monolit dörményezet esetén)

RTG10 - Emelati padló - kizárólag híd

- Borítás vaslemez padlóburkolat
- hangcsillapító rugalmas gumialétek
- OSB építőlemez
- statikailag méretezett acél tartóváz
- dörményezeti tér
- Szálcs anyag hangszigetelő réteg
- Hőszigetelő gipszkarton dörményezet burkolat RF 15 - E130

RTG11 - Beépített tetőfűtés

- Lindab SRP 25 Click előkorkolt fémlemez fedés
- elválasztóréteg, dráinréteg alátételemez (szellőzőszőnyeg)
- deszkajázat
- ellenlélek (kiszellőztetett légréteg)
- felülől vízzáró, alulról páratartószó fólia
- fa szerkezetű nyeregtető (láng- és gombamentesítve) szarufák
- szarufákra merőlegesen elhelyezett 7,5/7,5 cm-es merészvito gerendák
- szarufák között és alatt teljes keresztmetszetében hidrofóbizált, ásványi szálcs hőszigetelés, több réteg esetén átütéssel fedtetve
- Párazáró fólia
- gipszkarton burkolat (tűzgátoló RF15 - E130 + RB12,5)
- glettelés, diszperziós festés

RTG12 - Beépített tetőfűtés

- Lindab SRP 25 Click előkorkolt fémlemez fedés
- elválasztóréteg, dráinréteg alátételemez (szellőzőszőnyeg)
- deszkajázat
- ellenlélek (kiszellőztetett légréteg)
- felülől vízzáró, alulról páratartószó fólia
- fa szerkezetű nyeregtető (láng- és gombamentesítve) szarufák
- kiszellőztetett padlófűtés

RTG13 - falazat 1. - új építés

- Ásványi kötélműanyag homlokzati vakolatrendszer
- impregnált üvegszövetűlő erősítés
- expandált polisztirolhab homlokzati hőszigetelés
- ragasztással és műanyagcszeges dübelezéssel mechanikailag rögzítve
- 1 réteg
- Porotherm Klima 30 Teherhordó falazat
- belső oldali vékonyvakolat
- glettelés, diszperziós festés

RTG14 - falazat 2. - új építés (lábazatnál)

- kevert színű, műgyanta kötőanyag, szemcsés lábazatvakolat
- kevert színű, műgyanta kötőanyag, szemcsés lábazatvakolat
- extrudált polisztirolhab lábazati hőszigetelés
- ragasztással és műanyagcszeges dübelezéssel mechanikailag rögzítve
- talajnedvesség elleni szigetelés falon felhajtva 25 cm magasságig
- Porotherm Klima 30 Teherhordó falazat
- belső oldali vékonyvakolat
- glettelés, diszperziós festés

RTG15 - falazat 3. - meglévő

- Ásványi kötélműanyag homlokzati vakolatrendszer
- impregnált üvegszövetűlő erősítés
- expandált polisztirolhab homlokzati hőszigetelés
- ragasztással és műanyagcszeges dübelezéssel mechanikailag rögzítve
- meglévő falazat
- meglévő belső vakolat javítva
- glettelés, festés

RTG16 - falazat 4. - meglévő (lábazatnál)

- kevert színű, műgyanta kötőanyag, szemcsés lábazatvakolat
- impregnált üvegszövetűlő erősítés
- extrudált polisztirolhab lábazati hőszigetelés
- ragasztással és műanyagcszeges dübelezéssel mechanikailag rögzítve
- talajnedvesség elleni szigetelés falon felhajtva 25 cm magasságig
- meglévő falazat
- meglévő belső vakolat javítva
- glettelés, festés

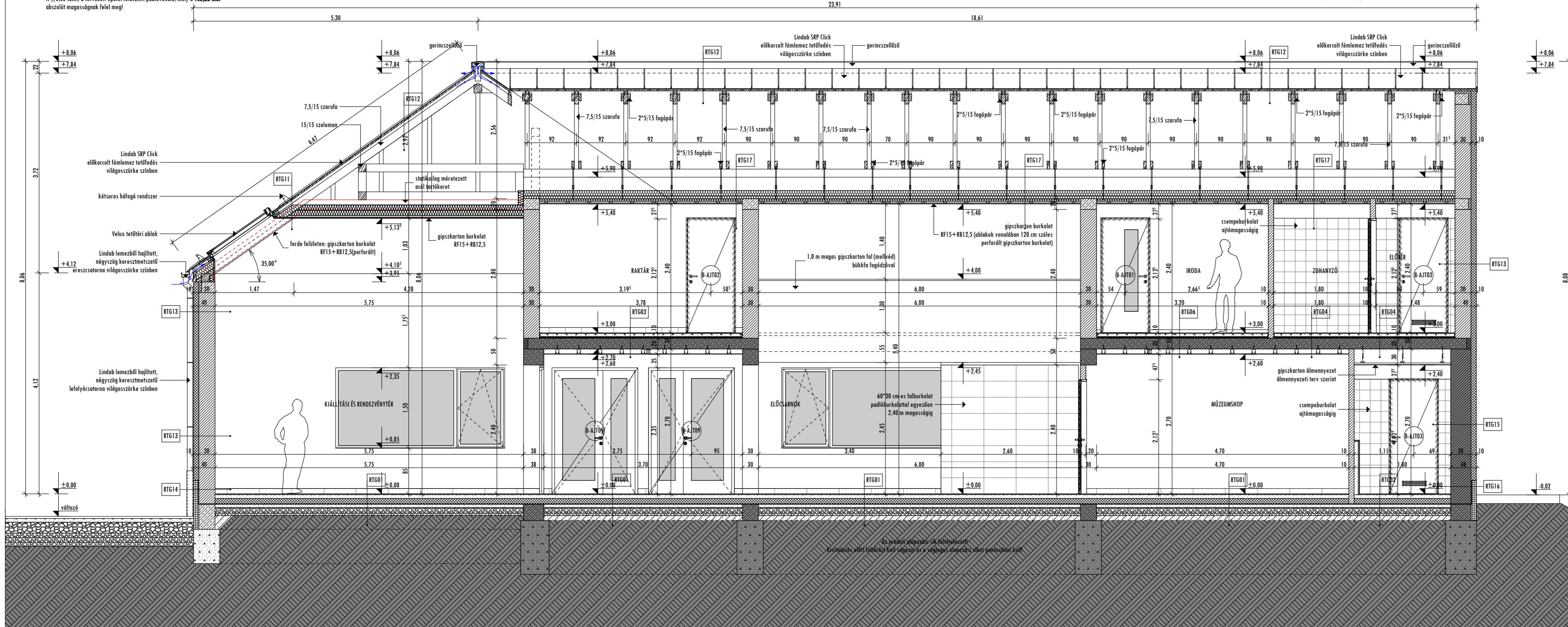
RTG17 - Tetőfűtési mennyezet

- Kiszellőztetett padlófűtés
- fa fedélrészek szerkezete
- teljes keresztmetszetében hidrofóbizált, ásványi szálcs hőszigetelés, több réteg esetén átütéssel fedtetve
- Párazáró fólia
- gipszkarton burkolat (tűzgátoló RF15 - E130 + RB12,5)
- glettelés, diszperziós festés

JELMAGYARÁZAT

- MEGLÉVŐ, MEGMARADÓ SZERKEZET
- STATIKAILAG MÉRETEZETT VASBETON SZERKEZET
- BETON SZERKEZET
- ÉGETETT KERÁMIA (FALAZATI) SZERKEZET
- EXTRUDÁLT / EXPANDÁLT POLISZTIROLHAB HŐSZIGETELÉS
- ÁSVÁNYI SZÁLCS HŐ- / HANGSZIGETELÉS
- FA SZERKEZET
- TÖMÖRÍTETT HOMOKOS KAVICSÁGYAZAT
- TÖMÖRÍTETT FELTÖLTÉS
- VÍZSZIGETELÉS

A ±0,00 szint, a tervezett épület földszinti padlóvonalra, mely a 102,22 mBf abszolút magasságnak felel meg!



C-C METSZET

AZ ÉPÍTÉSZETI, TARTÓSZERKEZETI, ÉPÜLETGÉPÉSZETI, ÉPÜLETVILLAGMÓSSÁGI, ŐT-, KÖZMŰ, KERTÉSZETI, FELVONÓ, TÜZVÉDELMI, KÖRNYEZETVÉDELMI, REHABILITÁCIÓS TERVEK, MŰSZAKI LEÍRÁSOK ÉS MENNYISÉGI KIÍRÁSOK EGYÜTTESEN TARTALMAZZAK AZ ÉPÍTMÉNYRE VONATKOZÓ ÖSSZES INFORMÁCIÓT! A TERVEK, MŰSZAKI LEÍRÁSOK ÉS MENNYISÉGI KIÍRÁSOK EGYÜTT KEZELENDŐEK! A TERVEKTŐL VALÓ BÁRMILYEN ELTÉRÉS ESETÉN A SZAKÁGI TERVEZŐVEL EGYEZTETNI KELL!



**SÓSTÓI MŰVEKFAJLA FEJLESZTÉS
TURIZMUSFEJLESZTÉS - KIVITELI TERVDOKUMENTÁCIÓ**

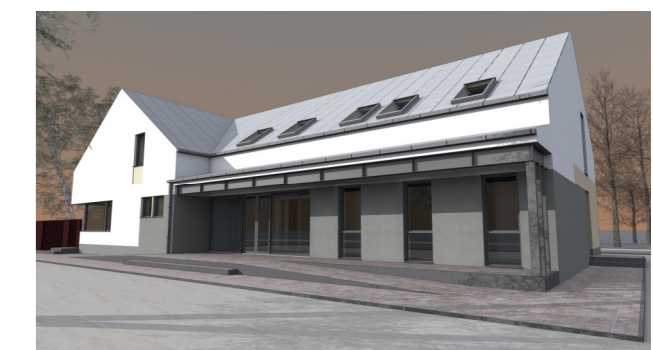
I. ÚJ LÁTOGATÓ KÖZPONT KIALKÍTÁSA

C-C METSZET

M 1:50

HELYSZÍN:
NYÍREGYHÁZA, SÓSTÓGYÓGYFÜRDŐ
TÖLGYES U. 1., HRSZ: 15049

MEGRENDELŐ:
NYÍREGYHÁZA MEGEI JOGÚ VÁROS ÖNKORMÁNYZATA
4400 NYÍREGYHÁZA, KOSSUTH TÉR 1.



FEELÉRSŐ ÉPÍTÉSZ TERVEZŐ
Balázs Tibor

BALÁZS TIBOR
É-1-15-0003

TERVEZŐ MUNKATÁRSÁK:
BARCA BALÁZS
SZABÓ ZOLTÁN

2017. 01. 20.

I-E-08